



**ÖRNSKÖLDSVIKS HAMN  
& LOGISTIK AB**



## KONTAKTA OSS

Örnsköldsviks Hamn och Logistik AB  
Järvedsleden 4 | 891 60 Örnsköldsvik  
Tel: 0660-787 15 | Fax: 0660-787 19  
[www.ornskoldsvikshamn.se](http://www.ornskoldsvikshamn.se)

VD Christer Ögren  
Mail: [christer.ogren@ovikshamn.se](mailto:christer.ogren@ovikshamn.se)  
Tel. 070-371 07 63

Hamnchef Mikael Johansson  
Mail: [mikael.johansson@ovikshamn.se](mailto:mikael.johansson@ovikshamn.se)  
Tel. 070-632 46 15



**Kätting**  
Spännband (egen produktion)  
Materialhantering (Sträckfilm, Stålbånd,  
WG-band, PP-band, PET-band)  
Shipservice



**Försäljning och uthyrning av containrar**  
Lastsurrning  
Lyftmaterial  
Presenningar  
Stållinor

Viktoriaesplanaden 4 B, 891 33 Örnsköldsvik  
Tel: 0660-151 41 • Fax: 0660-151 45 • Mobil: 070-607 75 53 • [info@jupro.se](mailto:info@jupro.se) • [www.jupro.se](http://www.jupro.se)



## STRATEGISK NÄRVARO PÅ ÅTTA PLATSER

Örnsköldsviks Hamn och Logistik AB är ett kommunalt bolag som bedriver hamnverksamhet i åtta hamnar i och kring Örnsköldsvik. Det innebär att vi kan erbjuda näringslivet en bred uppsättning hamnfunktioner i strategiska lägen. Vi tillhandahåller kostnads-effektiva transportlösningar för import och export av volymgods i områden där skog, papper och verkstadsindustri spelar en väsentlig roll. Med förvärven av industrihamnarna i Hörneborg och Alfredshem stärker vi vidare vårt erbjudande avseende lagring och lossning. Kommunen som ägare har en klar målsättning att bidra till förbättrade kommunikationer i skärgårdsområdet. Reguljär båttrafik, riktade insatser för att främja skärgårdsboende och näringsverksamhet i kustområdet är viktiga i det långsiktiga arbete som pågår.

### *Vi främjar det gröna arbetet*

Sjöfart i kombination med spårbundna landtransporter är ett grönt framtidskoncept, övergripande definierat av EU och strategiskt förberett

av kommunen. Bolaget ser därför goda möjligheter att växa på transportsidan och samtidigt vara en tydlig aktör i det miljöprofilerade arbetet. Vår samverkan med räddningstjänsten ger oss ytterligare resurser att agera förebyggande och ha en stark beredskap vid eventuella krissituationer.

### *Historik*

- 1924 Företaget startas av Anton Hector
- 1932 Bildas Örnsköldsviks centrala omnibus AB
- 1975 Övertar Örnsköldsviks kommun samtliga aktier i ÖCO
- 1981 Bildas Västernorrlands Läns Trafik AB
- 1985 Startas etanolprojektet
- 1990 Tas MF Ulvön i drift
- 1999 Köps Örnsköldsviks hamn
- 2007 Bussverksamheten säljs och företaget döps om till Örnsköldsviks Hamn och Logistik AB
- 2008 Bolaget blir operatör på kombiterminalen i Arnäsvall
- 2009 Örnsköldsvik Hamn och Logistik AB köper Hörneborg hamn och Alfredshems hamn.

Naturligt  
mervärde

Domsjö Fiber 

## VÅRA HAMNAR MÖTER MÅNGA BEHOV

**F**ör oss är det avgörande att bygga långsiktiga förtroenden. Det gör vi genom att erbjuda yrkeskunnig personal, investera i moderna och flexibla anläggningar samt leverera kompletta hamntjänster. Skiftande verksamheter i alla storlekar är välkomna att formulera önskemål som vi ska möta med en rationell, miljömedveten transportlogistik som blickar framåt.



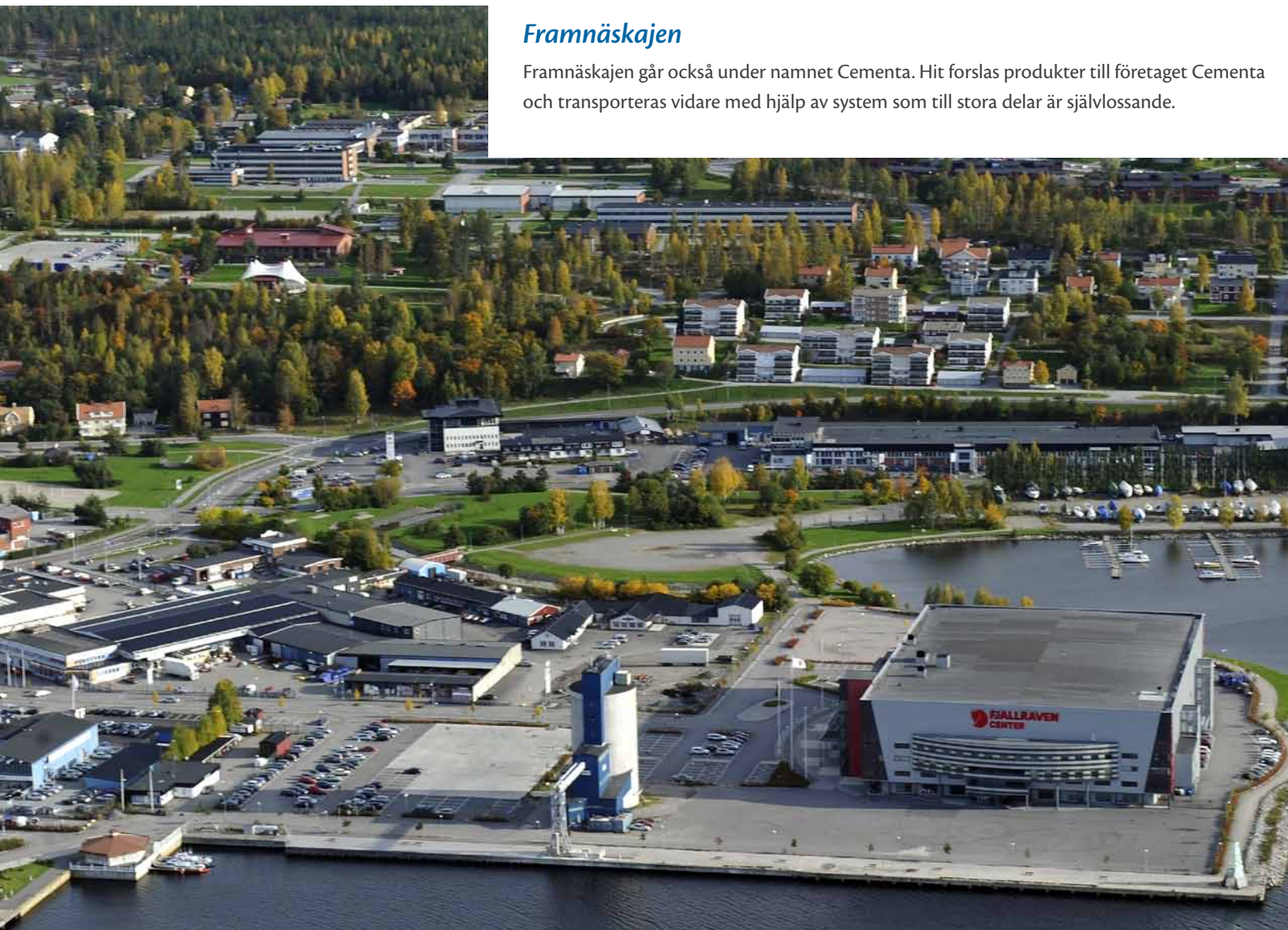


### **Hörneborgs hamn**

Hörneborgs hamn har ett magasin på 10000 kvm och här investeras i ny lagringskapacitet omfattande 5000 kvm. Domsjöfabrikens specialcellulosa, som ingår i textilmaterialet viskos, är en av hamnens dominerande produkter.

### **Framnäskajen**

Framnäskajen går också under namnet Cementa. Hit forslas produkter till företaget Cementa och transporteras vidare med hjälp av system som till stora delar är självlossande.





## Köpmanholmen

Köpmanholmen är en nyrenoverad hamnanläggning med två magasin på 5000 respektive 2400 kvm. Hamnen fungerar som central inkörsport för komponenter till vindkraftverk och här lossas också flis och brännved.



Vi gör mer av trädet®  
[www.domsjoe.com](http://www.domsjoe.com)



0660-26 56 50

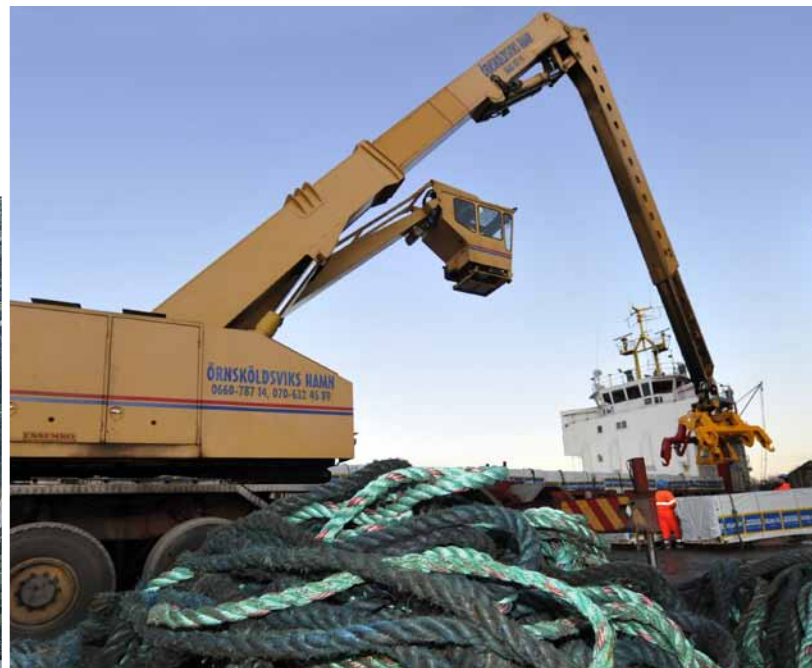


### Stadskajen

Stadskajen har en delvis annan karaktär med tydligare inslag av passagerartrafik. Med sitt läge inne i Örnsköldsviks centrum erbjuder hamnen med sina kryssningsfartyg upplevelser för både passagerare och boende i staden.

### Alfredshem

Vid Alfredshem arbetar vi med kemiska produkter, etanol och råvaror för produktion av etanol.



### Domsjökajen

På Domsjökajen hanteras framförallt sågade trävaror och diverse bulkvaror. Våra tre vikarskranar utgör en viktig resurs i hamnområdet, men kan lätt transporteras till andra hamnar för att användas vid lastning och lossning.

**BYGGTJÄNST**  
ÖVIK

Ångermanlandsgatan 28A

891 38 Örnsköldsvik

Tel. 0660 – 139 60

Fax. 0660 – 139 62

[www.byggjtjanstovik.se](http://www.byggjtjanstovik.se)



### *Oljehamnen*

I Oljehamnen invid Oljeberget tar Sekab emot råsprit som sedermera leds över till en av bergets 13 cisterner för att förädlas.

### *Shellkajen*

Shellkajen driver vi åt systerbolaget Övik Energi AB. I hamnen finns goda möjligheter att lagra petroleumprodukter och här bunkrar också Sjöfartsverkets isbrytare.







För prisfrågor eller offerter, kontakta  
Claes Ödmark på telefon 070 - 325 52 33

## TERMINAL SOM BEREDER NYA VÄGAR

**P**å vår kombiterminal i Arnäs skapar vi förutsättningar för de intermodala transporterna med lastbil, tåg och sjöfart. Som nav i den lokala företagsamheten har terminalen en stor betydelse när det gäller framtida logistiklösningar. För industrier som M-real, Domsjö Fabriker, Sekab och sågverken i Norrland är Arnäs

en central knutpunkt.

I anslutning till kombiterminalen finns ett nyligen byggt lagerhotell på 1800 kvm som uppfyller höga krav på servicehantering. Här får våra kunder exempelvis hjälp med godsmottagning, plock och packning, emballering och förädling. Området är inhägnat och bevakat med kamera.

**VVS-SERVICE**  
**Sjölunds Värme**  
Ö-vik Tel: 0660-108 20

Vi **säljer** och **servar** truckar



**TOYOTA**

**TOYOTA**  
INDUSTRIAL EQUIPMENT **Bn**

[www.toyota-forklifts.se](http://www.toyota-forklifts.se)  
0771-220 220

MATERIAL HANDLING  
stronger together



## MED MISSION ATT UTVECKLA ÖRNSKÖLDSVIK

**S**om utvecklingsbolag i kommunen driver vi utvecklingsprojekt och förvaltar ett antal industrifastigheter. Genom aktiva insatser i infrastruktur verkar vi för en långsiktig utveckling av skärgårdsmiljön. Färjan Mf Ulvön och svävaren Mf

Humlan ombesörjer kommunikationer till öarna Trysunda, Strängöarna och Ulvön. Vi tar även hand om kajen i Köpmanholmen samt turistgården. Från 2012 är butiksfastigheten med bränslestation på Ulvön en del av vårt utökade serviceansvar.

VÄLKOMMEN till FRIHETEN

ULVÖ HOTELL

0660-22 40 09 | [www.ulvohotell.se](http://www.ulvohotell.se)

**Högå Kusten-Båtarna  
Bogser AB**

Isbrytning  
Bogsering  
Sjötransport  
Bärgning

**Tel 070 372 30 30**



## SKÄRGÅRD SOM HÅLLER VÄRLDSKLASS

**M**ellan 2009 och 2011 har EU-projektet "En Skärgård i Världsklass" investerat i skärgårdsturismen runt hela Höga kusten. Ulvön, Köpmanholmen, Inre Hamnen Örnköldsvik och Strängöarna är områden som har prioriterats i satsningen på drygt 30 miljoner kronor. Bättre tillgänglighet och högre kvalitet på valda

nyckelanläggningar är basen i den upprustning som görs. Rent konkret har det resulterat i en servicebyggnad på Ulvön, en nybyggd kaj på Strängön och flytbryggor till nämnda öar. Inre hamnen i Örnköldsvik förses dessutom med sammanlagt 75 båtplatser och en ny marina.

Signalerna är tydliga. Vi behöver ändra vårt samhälle för att bevara Jorden för framtida generationer. På Skanska är vi redan på gång. Det gröna samhället: arbete pågår



**SKANSKA**

## Docksta Åkeri AB



### Pålningsarbeten och kajbyggnationer

**Bruno Wedin**  
070-665 17 49  
Berg 102, 870 33 Docksta  
Tel/fax 0613-404 78  
docksta.akeri.ab@telia.com

En i branchen **ledande tillverkare** av lyft och materialhantering.











Gafflar    Snöblad  
Kranarmar    Skopor

**quickman.se**

Vi ombesörjer även mek- och svetsarbeten i vår verkstad samt på båtar i olika hamnar, t. ex. lossning av vindkraftverk m.m.



0660-557 00 | 070-668 26 22 | 070-265 60 31

# ALF NÄSLUNDS ELTJÄNST AB

Tel. 0660-177 65



Det lokala företaget som levererar kvalificerade lösningar inom el, tele och data.



LJUSSÄTTNING



KONTOR



DATANÄT



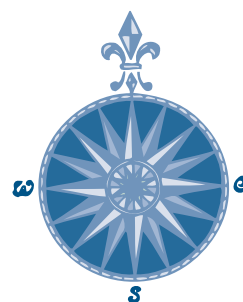
INFRASTRUKTUR

## Vestmans Maskintjänst AB

Vi utför alla  
entreprenadarbeten åt  
Örnsköldsviks hamn

**Vestmans Maskintjänst AB**

Sliparvägen 5  
893 40 Köpmanholmen  
lellew@telia.com  
070 5958670



# TSS

TRANS SHIPPING SERVICES AB

Dry/Liquid cargo chartering  
Port Agency  
Forwarding  
Logistic Consulting

[www.transshipping.se](http://www.transshipping.se)